

Weingut und Weinangebot

Unser Weingut im Weinanbaugebiet Mosel befindet sich in Ellenz-Poltersdorf an der Terrassenmosel. Wir erzeugen, teilweise in Steillage und auf den für das Anbaugebiet charakteristischen Schieferböden, hochwertige Weiß- und Rotweine. Die weiße Rebsorte Riesling, welche den Moselwein in der Welt bekannt gemacht hat, steht dabei im Mittelpunkt unseres Angebots. Unser Weinangebot wird durch Weine der Rebsorten Kerner, Müller-Thurgau (Rivaner) und Spätburgunder abgerundet.



Mit Liebe zur Natur und zum Wein führen wir in Handarbeit und mit Hilfe von Maschinen die Arbeiten im Weinberg und im Weinkeller in Eigenregie aus. Dabei haben wir uns zum Ziel gesetzt, Traditionen zu bewahren und für Innovationen offen zu sein. Durch eine sorgsame Pflege der Weinreben, eine schonende Verarbeitung der Trauben bei der Ernte und eine fachkundige Vinifikation entstehen frische, fein-fruchtige Weine von höchster Güte.

Weinverkauf ab Hof

Wir begrüßen Sie gerne persönlich in unserem Weingut in Ellenz-Poltersdorf: Hier haben Sie die Möglichkeit, unser Weinangebot zu verkosten und sich beraten zu lassen.



Weinversand per Post

Innerhalb von Deutschland versenden wir unsere Weine mit einem Versanddienstleister an eine Adresse Ihrer Wahl.

Unsere Weinkarte, Informationen zum Weinversand per Post und ein Kontaktformular für Ihre Anfrage finden Sie auf unserer Internetseite:
www.elfriede-fuhrmann.de

Freizeitangebot

Ellenz-Poltersdorf:

- Freibad, Weinlehrpfad und Nordic Walking Strecke in den Weinbergen
- Wandern über den Themenrundweg Erlebnis Moselkrampen, den Mehretappenweg Moselsteig oder weitere abwechslungsreiche Wanderwege an der Mosel, in der Eifel und im Hunsrück
- Touristische Radtouren im Moseltal
- Gastronomie mit Cafés, Restaurants und Straußwirtschaften



Beilstein:

- „Dornröschen der Mosel“
- Karmelitenkloster
- Burgruine Metternich
- Startpunkt für Schifffahrten auf der Mosel

Cochem:

- Altstadt mit Marktplatz, kleinen Gassen, Fachwerkhäusern und historischem Rathaus
- Moselbad (Hallenbad)
- Historische Senfmühle
- Wild- und Freizeitpark Klotten
- Golfplatz auf den Moselhöhen



Eller und Bremm:

- Calmont-Klettersteig
- Kanuverleih und Kanutouren auf der Mosel

Burgen an der Mosel:

- Reichsburg Cochem
- Burg Eltz nahe Moselkern
- Burg Arras bei Alf
- Burg Thurant bei Alken



Mehr Vorschläge zur Freizeitgestaltung und Informationen zu den Zielen finden Sie auf unserer Internetseite:
www.elfriede-fuhrmann.de

Gästehaus – Weingut Elfriede Fuhrmann



Hausprospekt

Hauptstraße 17; Auf der Burg 1

56821 Ellenz - Poltersdorf

Telefon: 02673 – 1394

Fax: 02673 – 962692

Internet: www.elfriede-fuhrmann.de

E-Mail: gaestehaus@elfriede-fuhrmann.de

Gästehaus – Weingut Elfriede Fuhrmann

Wir laden Sie herzlich ein, Ihren Moselurlaub in unserem Haus zu verbringen. Sie haben die Möglichkeit, in einer unserer großzügigen **Ferienwohnungen** oder in einem unserer gemütlichen **Gästezimmer** zu wohnen. Dabei können Sie Rot- und Weißweine aus unserem **Weingut** probieren und genießen.

Mit dem **Gäste-Ticket** können Sie kostenlos Buslinien im Landkreis Cochem-Zell nutzen und mit Regionalzügen zwischen Koblenz und Traben-Trarbach unterwegs sein. Vorschläge für Ihre **Freizeitgestaltung** finden Sie auf der Außenseite.



Wir freuen uns auf Ihren Besuch

Ihre Familie Elfriede Fuhrmann

Gästezimmer

Alle Gästezimmer unseres Hauses sind gemütlich eingerichtet und mit Dusche und WC ausgestattet. In der Übernachtung inbegriffen ist ein reichhaltiges und ausgewogenes Frühstück.



Das Frühstück wird im Aufenthaltsraum eingenommen, welcher mit TV - Anlage, Kühlschrank für Lebensmittel, Weinkühlschrank, Spülmöglichkeit ausgestattet ist.



Der Preis pro Person und Übernachtung mit Frühstück im Gästezimmer ist abhängig von der Dauer Ihres Aufenthaltes und beträgt bei mehrtägigem Aufenthalt zwischen 28 und 32 €.

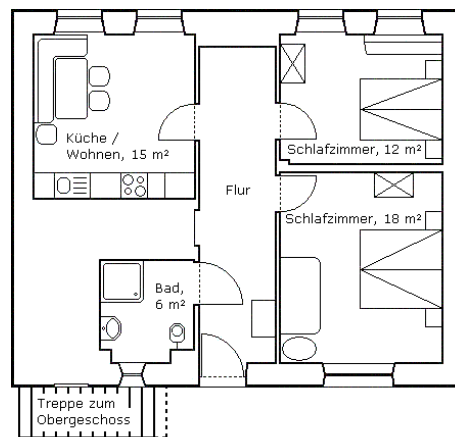
Ferienwohnungen

Unsere behindertenfreundlich ausgelegte **Ferienwohnung im Untergeschoss** bietet mit zwei Schlafzimmern und einem Badezimmer Platz für bis zu vier Personen.



Der Koch- und Wohnbereich ist ausgestattet mit Herdplatte, Backofen, Kühlschrank, Spülmöglichkeit sowie einer Sitzgruppe und TV - Anlage.

Die behindertenfreundliche Auslegung der Wohnung zeigt sich in folgenden Details: Ebenerdigkeit der Wohnung, großzügige Zimmerauslegung, rollstuhlgerechte Türbreiten, Badezimmer mit ebenerdiger Dusche.

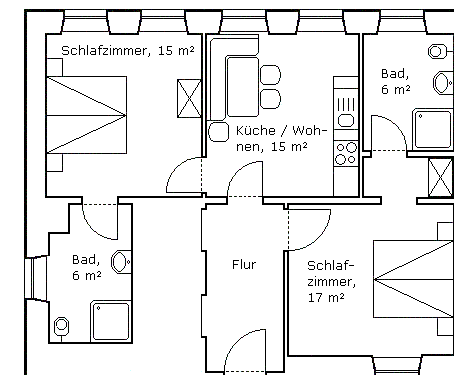


Innenhof mit Parkmöglichkeit



Unsere **Ferienwohnung im Obergeschoss** mit zwei Schlafzimmern und zwei Badezimmern bietet Platz für bis zu vier Personen.

Der Koch- und Wohnbereich bietet neben einer Sitzgruppe und TV-Anlage eine Kochzeile mit Herdplatte, Backofen, Kühlschrank und Spülmöglichkeit.



Der Preis der Ferienwohnung im Untergeschoss beträgt pro Übernachtung mit zwei Personen 46 €. Für jede weitere Person berechnen wir zusätzlich 10 € pro Übernachtung.

Der Preis der Ferienwohnung im Obergeschoss beträgt pro Übernachtung mit zwei Personen 42 €. Für jede weitere Person berechnen wir zusätzlich 14 € pro Übernachtung.

Handtücher und Bettwäsche sind inklusive.

E-Mail: gaestehaus@elfriede-fuhrmann.de

Unsere Hausanschrift: Hauptstraße 17, Auf der Burg 1, 56821 **Ellenz** - Poltersdorf

Telefon: 02673 - 1394, Fax: 02673 - 962692